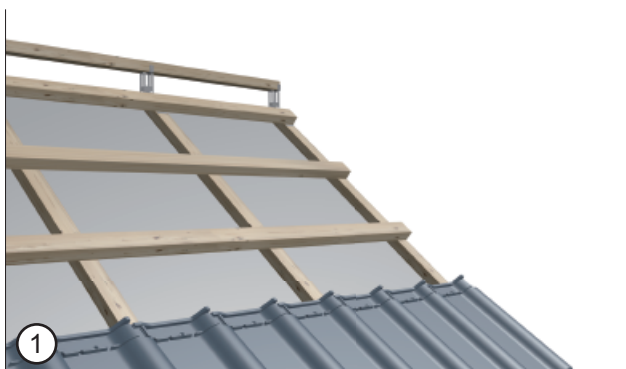
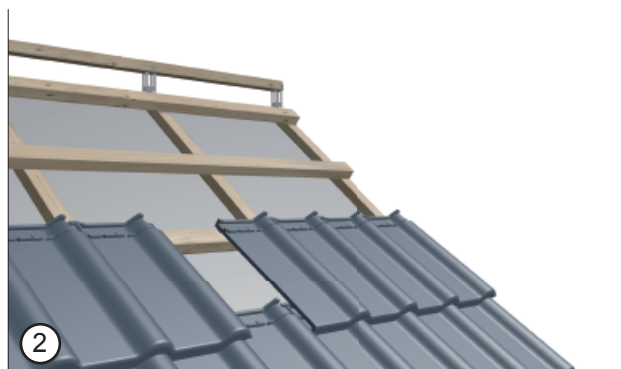


Kominiek wentylacyjny VIRTUM® do dachówek - Instrukcja montażu  
VIRTUM® ventilation chimney for roof tiles - Installation instructions



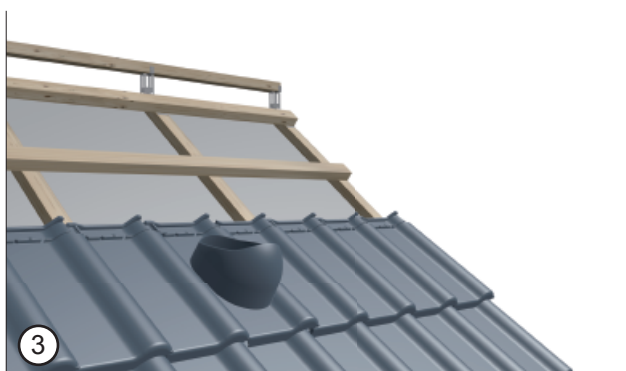
1  
Ułożyć rząd dachówek - poniżej planowanego miejsca montażu kominika.

Lay a row of roof tiles below the planned location of the installation.



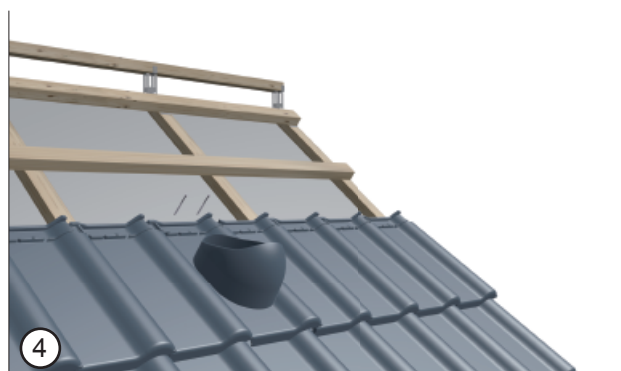
2  
Ułożyć minimum po trzy dachówki po lewej i prawej stronie miejscamontażu kominika.

Lay at least three roof tiles per each side (left and right) of the chimney installation location.



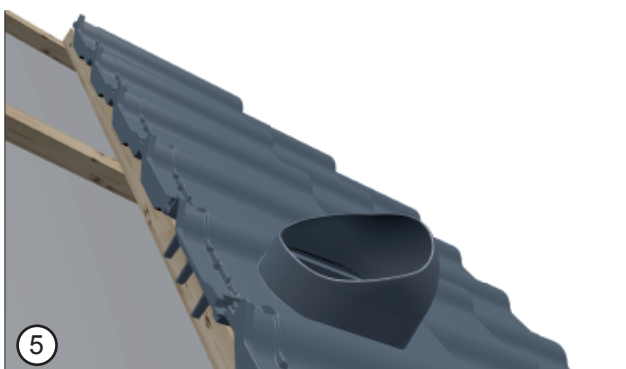
3  
Ułożyć podstawę.

Place the base.



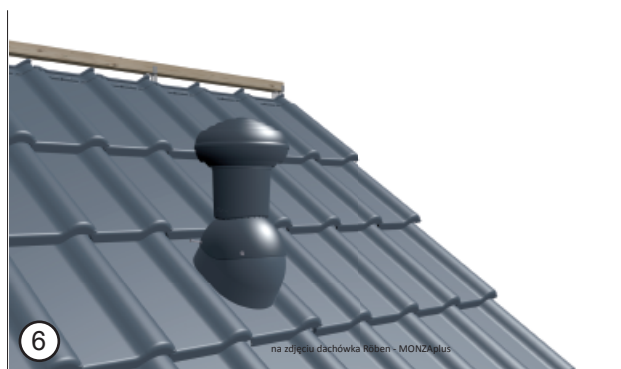
4  
Podstawę przykręcić do łąty za pomocą dwóch wkrętów.

Fix the base to the batten using two screws.



5  
Ułożyć górny rząd dachówek.

Lay the upper row of roof tiles.



6  
Na zmontowaną podstawę nałożyć kominiek wentylacyjny

Place the ventilation chimney onto the base assembled.

Kominiek należy podłączyć do przewodu wentylacyjnego - np. za pomocą przyłącza węzowego mdm®. Po ustawieniu kominika w pionie (przy pomocy poziomicy umieszczonej w górnej części) przykręcić go do górnej podstawy za pomocą czterech krótszych wkrętów farmerskich.

The chimney should be connected to a ventilation duct, e.g. by means of an mdm® hose connection. After adjusting the chimney vertically (using the spirit level located in its upper part) it should be fixed to the upper base with use of four shorter farmer's screws.

Wszystkie dachówki znajdujące się wokół kominika należy przymocować za pomocą spinek mdm®.

All the tiles around the chimney should be fixed with mdm® clips.