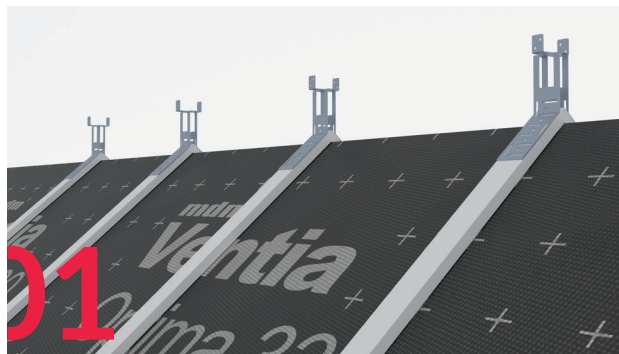
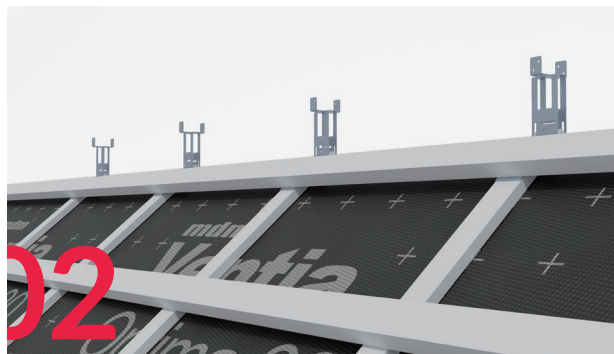


INSTRUKCJA MONTAŻU TAŚMY KALENICOWE AL



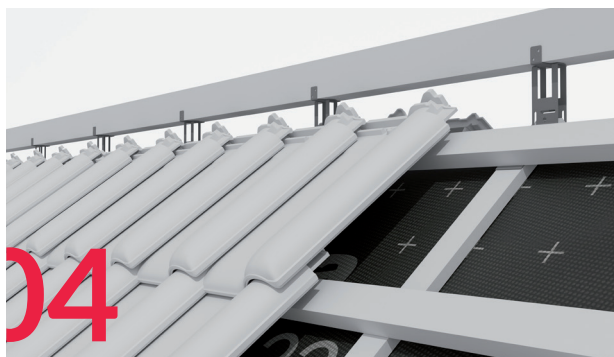
Po wcześniejszym ułożeniu membrany dachowej i nabiciu kontrłat, w szczycie dachu należy zamontować wspornik łąty kalenicowej typ BL - blaszka (lub GW - gwóźdź). Wspornik typ BL należy odpowiednio wyprofilować.



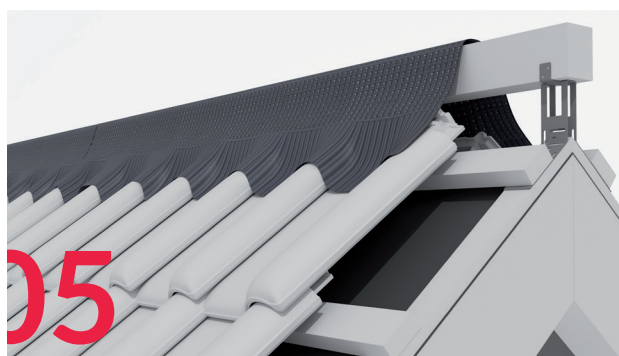
Należy zamontować łąty. Rozstaw łąt uzależniony jest od zastosowanego modelu dachówki. Montaż łąt rozpoczynamy od linii okapu. Łatę podkalenicową należy przymocować w odległości 3,5-4,5 cm od szczytu dachu.



Na wcześniej zamontowanych łątach należy ułożyć dachówkę - z zachowaniem podstawowych zasad sztuki dekarzkiej.



Na przymocowanym wsporniku należy ułożyć i przykręcić łątę kalenicową.



Po ułożeniu ostatniego rzędu dachówek, bezpośrednio na łącie kalenicowej należy rozwinąć i przymocować (np. zszywkami - co 1 m) taśmę kalenicową. Krawędzie taśmy kalenicowej należy odpowiednio wyprofilować, a następnie szczelnie przykleić do dachówki (należy starannie oczyścić dachówkę). Minimalny zakład taśmy na dachówkę to 50 mm. W przypadku konieczności połączenia dwóch taśm kalenicowych należy zastosować zakład min. 75 mm.

Montaż taśmy kalenicowej powinien odbywać się w temperaturze otoczenia >5 st. C.



Każdy gąsior powinien być zamontowany kłmą. Kłmny przykręcamy za pomocą wkrętów ze stali nierdzewnej.